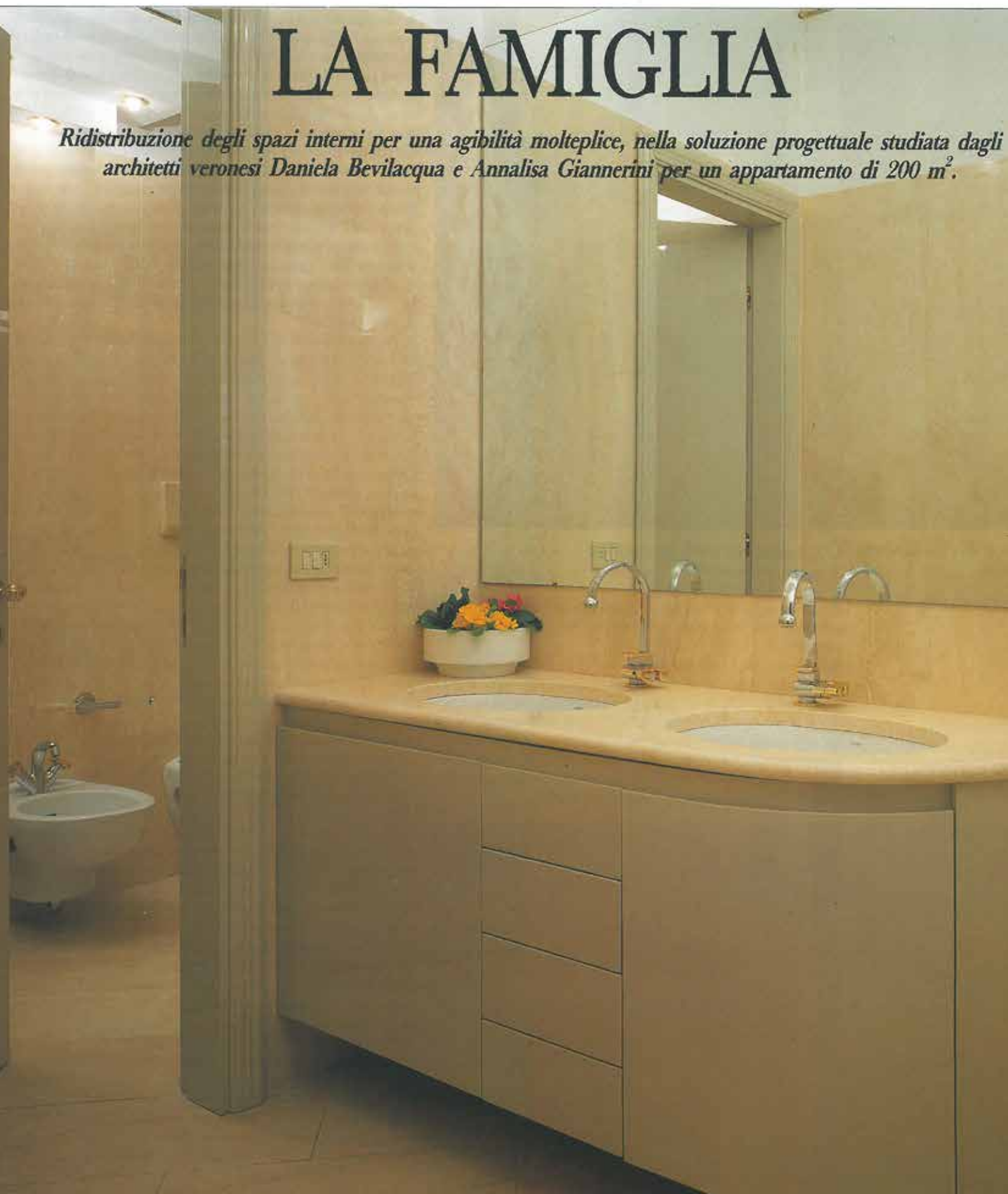


LA SOLUZIONE PER LA FAMIGLIA

Ridistribuzione degli spazi interni per una agibilità molteplice, nella soluzione progettuale studiata dagli architetti veronesi Daniela Bevilacqua e Annalisa Giannerini per un appartamento di 200 m².



THE FAMILY SOLUTION

UNE SOLUTION POUR LA FAMILLE

IDEAL FÜR DIE GANZE FAMILIE

di/by *Elena Luraghi*

Servizio fotografico di/photographs by Professional Photo



L'intervento di recupero si caratterizza per la riorganizzazione totale della zona di servizio. Nell'ala terminale della casa, dove si trovavano precedentemente due bagni indipendenti, è stato creato uno spazio "ospitante" un antibagno (5 m²) e due bagni attrezzati diversamente. Un lucernario (non visibile nella fotografia) e una serie di faretti inseriti nella controsoffittatura a gradini, emanano luce diffusa e vivificano l'ambiente.

Remodeling consists of the complete reorganization of the bathroom area. In the back wing of the house where two baths were formerly located, a hospitality area in the form of an antechamber of 5 m² was created giving on to two bathrooms, each of which is equipped differently. A skylight which is not visible in this photo and a series of spots are built into the steps in the lowered ceiling, diffusing the light and enlivening the space.

Restructuration caractérisée par une réorganisation complète de la zone de service. Dans l'aile terminale de l'habitation, là où précédemment se trouvaient deux salles de bains indépendantes, un espace a été créé pour abriter une pré-salle de bains (5 m²), et deux salles de bains agencées différemment. Une lucarne (non visible sur la photographie) et une série de spots dans un faux-plafond en gradins, émanent un éclairage diffus.

Die Badezimmer wurden völlig umgebaut. Am Ende des Hauses, wo sich vorher zwei separate Bäder befanden, wurde eine Art von "Badezimmervorraum" (5 m²) sowie zwei verschiedenartig eingerichtete Badezimmer geschaffen. Ein auf diesem Photo nicht ersichtliches Oberlicht sowie eine Reihe von Strahlern in der stufenartigen abgehängten Decke erzeugen diffuses Licht und beleben das Ambiente.

LA SOLUZIONE PER LA FAMIGLIA
THE FAMILY SOLUTION

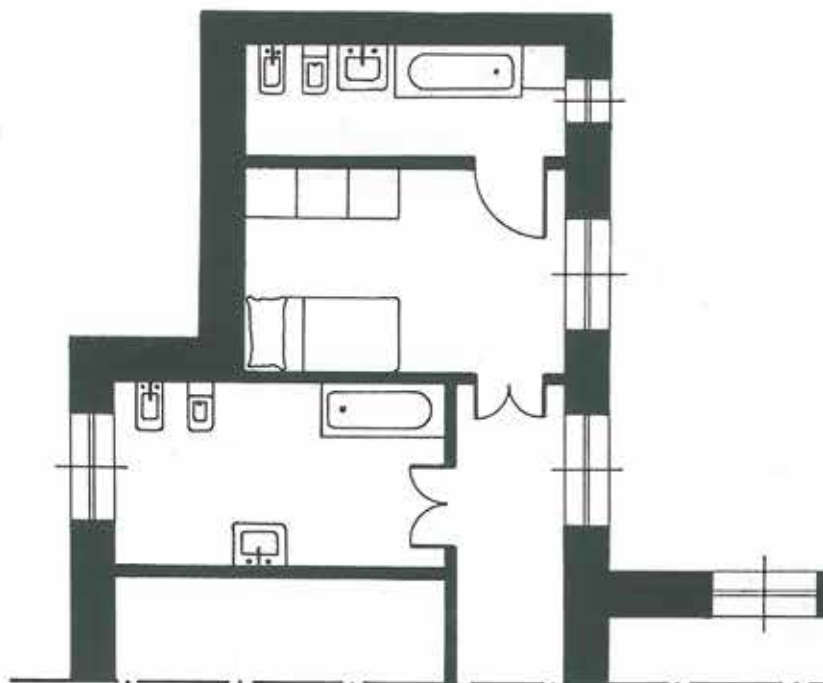
Il bagno posizionato sulla destra rispetto all'entrata (5,20 m²) è connotato dal blocco vasca-lavabo incassato in un mobile laccato al poliestere e dalla parete in vetrocemento. Il marmo travertino-alabastrino utilizzato nella pavimentazione, nei rivestimenti e nel top, con lavabo a semi-incasso, unitamente al colore delle antine ricurve del mobile (tendente al seta-beige) creano un'atmosfera soft, in conformità con lo spirito arredativo di tutta l'abitazione.

The bathroom positioned to the right with respect to the entryway (5.2 m²) is characterized by the tub/basin block which is built into a polyester lacquered furnishing element as well as by a wall of reinforced concrete and glass tiles. The travertin-alabastrine marble used on the floor, in the facings and on the counter top which has a semi-built-in basin, together with the color of the curving cabinet doors (which tends toward beige silk), create a soft atmosphere in conformity with the spirit of the decoration of the rest of the house.

La salle de bains située à droite de l'entrée (5,20 m²), se signale par un bloc baignoire-lavabo encastré dans une meuble laqué au polyester, et un mur en verre dormant. Le marbre travertin-albâtre utilisé comme revêtement au sol, aux murs et pour le top avec lavabo semi-encastrable, et la couleur des portes bombées du meuble (tendant au beige-soie), créent une atmosphère douce, conforme à l'esprit régnant sur l'ameublement.



Blickpunkt des rechts vom Eingang gelegenen Bades (5,20 m²) ist der in ein polyesterlackiertes Möbel-element eingebaute Badewannen- und Waschbecken-Korpus sowie eine Wand aus Glasbeton. Der für den Fussboden, Wände und Waschtischplatte verwendete Travertin- und Alabastermarmor, das halbeingebaute Waschbecken sowie die gewölbten Türen des Möbelelements in einer seidenartigen, beigeen Tönung erzeugen eine gedämpfte Atmosphäre, ganz im Einklang mit dem Einrichtungskonzept der ganzen Wohnung.

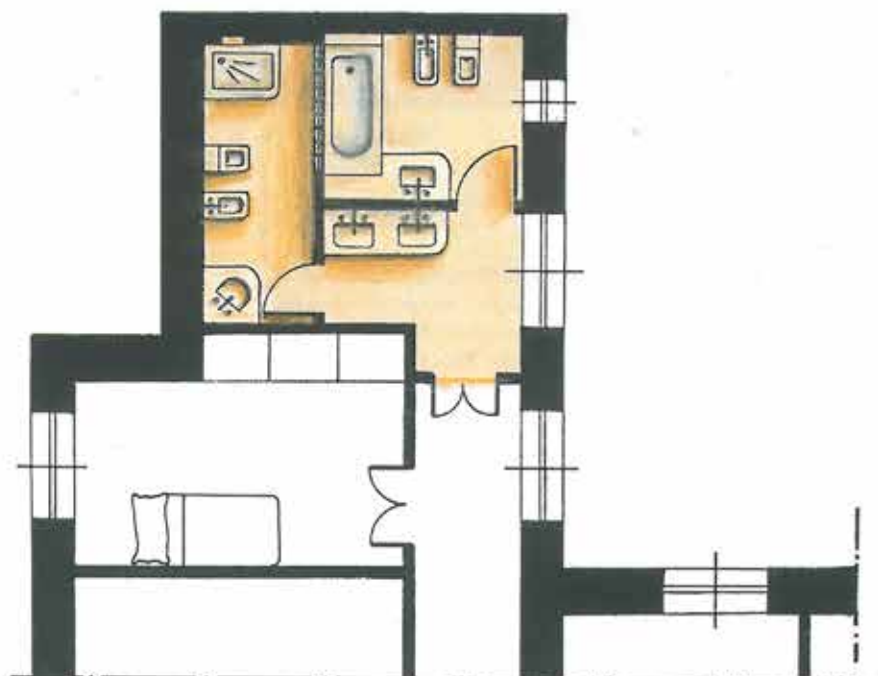




UNE SOLUTION POUR LA FAMILLE
 IDEAL FÜR DIE GANZE FAMILIE

The second bathroom, with the shower cabin equipped with hydromassage jets, presents the same characteristics of the bathroom previously described. It has no direct natural lighting, but is illuminated by light from the adjacent bath which faces onto an internal courtyard, thanks to the transparency of the glass tiles in the reinforced concrete wall.

La deuxième salle de bains, avec cabine de douche équipée de bouches pour jets d'hydromassage présente les mêmes caractéristiques que celle décrite précédemment. Grâce à la transparence du mur en verre dormant, la pièce (sans éclairage naturel direct), tire parti de la lumière arrivant de la salle de bains adjacente donnant elle, sur une cour intérieure.



Il secondo ambiente con la cabina doccia corredata di bocchette per l'erogazione di getti idromassaggio, presenta le medesime caratteristiche di quello descritto precedentemente. Grazie alla trasparenza della parete in vetrocemento, il locale (privo di illuminazione naturale diretta), usufruisce della luce proveniente dal bagno adiacente, affacciato su una corte interna.

Das zweite Ambiente mit der mit Whirpooldüsen ausgestatteten Duschkabine weist die gleichen Eigenschaften wie das vorher beschriebene auf. Durch die transparente Wand aus Glasbeton dringt das Licht aus dem danebenliegenden Badezimmer ein, denn dieses Bad wird nicht durch direktes Licht erhellt, blickt es doch auf einen Innenhof.

Mobile / meuble / furniture / möbel:
Su misura / sur mesure / made to
measure / Nach Mass
Sanitari / sanitaires / sanitaryware /
sanitärgeräte: Pozzi Ginori (bagno con
vasca / bain avec baignoire / bathroom
with bathtub / Bad mit Wanne)
Ideal Standard (bagno con doccia /
bain avec douche / bathroom with
shower / Bad mit Dusche)
Rubinetteria / robinetterie / taps /
hähne: Teorema (bagno con vasca /
bain avec baignoire / bathroom with
bathtub / Bad mit Wanne)
Hansa (bagno con doccia / bain avec
douche / bathroom with shower/Bad mit
Dusche)
Vasca / baignoire / bathtub / wanne:
Albatros System
Cabina doccia / cabine de douche /
shower cabin / duschkabine: Pozzi
Ginori
Accessori / accessoires / accessories /
zubehör: Bertocci

Illuminazione / éclairage / lighting /
leuchten: Reggiani

Lavabo bagno con doccia / lavabo avec
douche / wash-basin with shower /
Bad mit Waschbecken und Dusche:
Cesari Orna



È qui visibile il gioco della controsoffittatura a gradini con gli spot incassati (proposto anche negli altri locali), che prosegue fin sopra i due sanitari.

Il lavabo e la specchiera angolari risolvono, grazie al loro particolare posizionamento, i problemi di spazio e di allacciamento agli impianti già esistenti.

La selezione dei materiali e le tonalità neutre degli elementi d'arredo evidenziano la scelta propositiva di uno stile classico e curato, sempre attuale.

Here we see the play of the stepped false ceiling with its built-in spots (which are used in other rooms as well) which continues up to the two sanitary elements.

Due to their particular positioning, the basin and the angled mirror resolve the space problem and that of hooking up to the existing plant.

The choice of the materials and the neutral tonalities of the furnishings confirm a classic and refined proposal, which is always in good taste.

On voit ici le jeu du faux-plafond en gradins avec spots encastrés (également proposé dans les autres pièces), se prolongeant jusqu'au-dessus des deux sanitaires.

Le lavabo et la glace, en coin, résolvent par leur position particulière les problèmes d'espace et de raccordement aux installations existantes.

La sélection des matériaux et les tons neutres des éléments d'ameublement mettent en relief le choix défini d'un style classique soigné, toujours actuel.

Hier sieht man die stufenartige abgehängte Decke mit den eingebauten Strahlern, die man auch in den anderen Räumen antrifft, die bis zu den beiden Sanitärgeräten verläuft. Das Waschbecken und der Eckspiegel sind äusserst platzsparend angeordnet und konnten leicht an die bereits bestehenden Anlagen angeschlossen werden.

Die verwendeten Materialien und neutrale Farbe der Einrichtungselemente betonen den klassischen, geschmackvollen, stets aktuellen Stil des ganzen Ambiente.